

sinaSCOPE Inspect

Dieses sinaSCOPE-Modell wurde entwickelt für die Inspektion von Elektronik-Komponenten und Feinmechanik, bspw. Schmuck oder Uhren. Sie beleuchtet und vergrößert das betrachtete Objekt um den Faktor 6× bis 30×. Die Kameraköpfe sind 43 cm über dem Objekt positioniert, die Sicht und Bewegungsfreiheit des Anwenders bleiben uneingeschränkt.

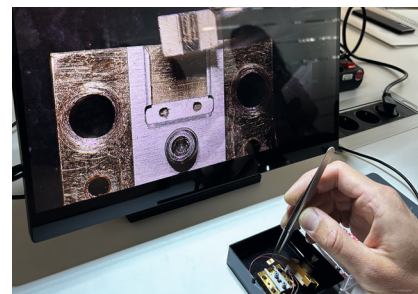


- + 3D-Live-Bild ohne Brille
- + Gestochen scharfe 4K-UHD-Auflösung
- + Objekt bleibt frei zugänglich
- + Objekt und 3D-Display im Sichtbereich

Anwendungsfall

Mikroskop für Elektronik-Komponenten und Feinmechanik

- + Inspektion und Produktion (Bestücken, Lötarbeiten...)
- + Qualitätsmanagement
- + Dokumentation
- + Schulungen



Haupt-Systemmerkmale

Kamera- & Display-Auflösung	4K UHD (3840 × 2160 Pixel)
Framerate	60 fps
Latenz (Kamera zu Display)	100 ms typ.
Zoom	6× bis 30×

Systemkomponenten

Bildverarbeitungselektronik	sinaSCOPE Control Compact Mini-PC mit Solectrix proFRAME PCIe-Board
Kameraköpfe	Solectrix SXC5 Zwilling-Kameraköpfe
Display	Solectrix SXD2 autostereoskopisches 15.6-Zoll-4K-Display
Software	SX Camera ISP, SX 3D Analyzer, SX Monitor License
Mitgeliefertes Zubehör	Mikroskop-Halterung mit LED-Ringlicht Monitor-Halterung HDMI-Kabel, USB-Kabel 3Dconnexion SpaceMouse

Entwickelt von Solectrix in Deutschland

Seit 2005 ist Solectrix erfolgreich als zuverlässiger und innovativer Partner in der Bildverarbeitung auf höchstem Niveau. Das im Großraum Nürnberg/Fürth/Erlangen ansässige Designhaus für Embedded-Systeme mit seinen über 150 Mitarbeitern wurde bekannt für seine signifikanten Beiträge zur ARRI ALEXA, der populärsten Digital-Kamera für große Hollywood-Produktionen, sowie für sein eigenes 3D-Kamerasystem sinaCAM, das in zahlreichen TV-Produktionen und Werbespots eingesetzt wurde, um einzigartige 3D-Bildqualität zu erreichen.

solectrix systems GmbH

Dieter-Streng-Str. 4
90766 Fürth
Deutschland

+49 (0) 911-30 91 61-363
sales@solectrix.de
www.solectrix.de